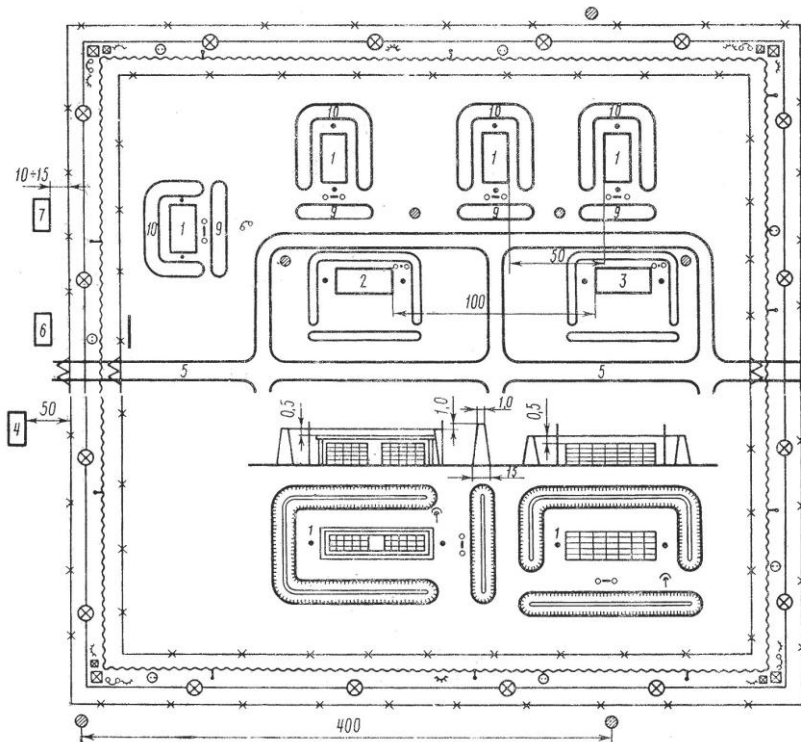


Схемы размещения элементов артиллерийского склада боеприпасов

Вариант 1

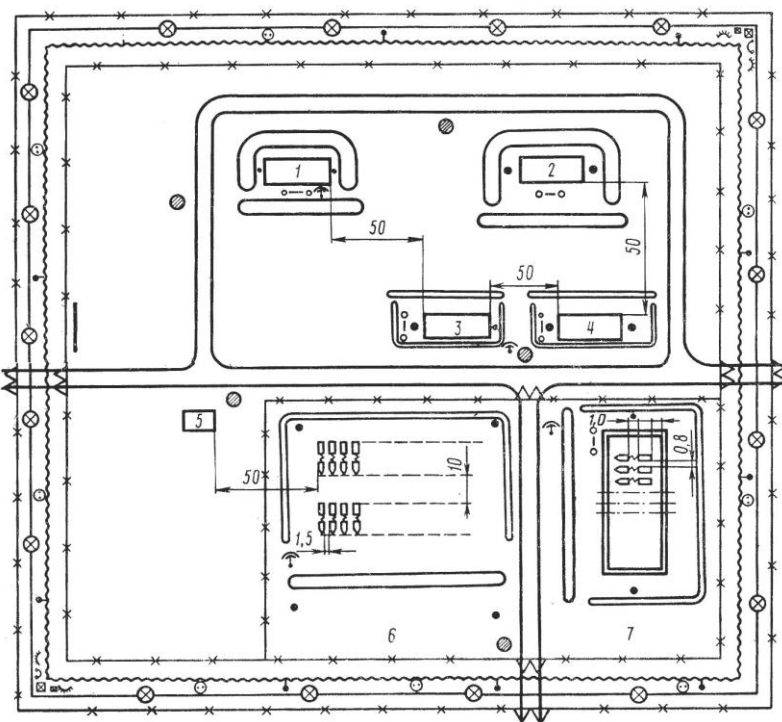


Условные обозначения:

1. Хранилища и открытые площадки с боеприпасами;
2. Хранилище с боеприпасами;
3. Хранилище с вооружением;
4. Площадки для транспорта;
5. Автомобильные дороги;
6. Пункт управления;
7. Караульное помещение и КПП;
9. Траверс;
10. Вал;

- ⊠ - постовая вышка;
- ⊗ - постовый грибок;
- ⊙ - розетка для телефона;
- - мачта молниезащиты;
- ⤴ - пожарный извещатель;
- ⌚ - телефон;
- ⌒ - окоп;
- - проволочное ограждение;
- ⊗ - освещение;
- o-o - пожарный щит;
- | - центральный пожарный щит;
- ⊕ - постовая сигнализация;
- - водоем;

Вариант 2



Условные обозначения:

1. Хранилище с боеприпасами;
2. Пункт технического осмотра;
3. Хранилище с вооружением;
4. Хранилище с боеприпасами стрелкового оружия;
5. Хранилище с ПТС;
6. Боеприпасы НЗ, загруженные на транспортные средства, размещенные на открытой площадке;
7. Боеприпасы НЗ, загруженные на транспортные средства, размещенные в хранилище;

- ⊠ - постовая вышка;
- ⊗ - постовый грибок;
- ⊙ - розетка для телефона;
- - мачта молниезащиты;
- ⤴ - пожарный извещатель;
- ⌚ - телефон;
- ⌒ - окоп;
- - проволочное ограждение;
- ⊗ - освещение;
- o-o - пожарный щит;
- | - центральный пожарный щит;
- ⊕ - постовая сигнализация;
- - водоем;